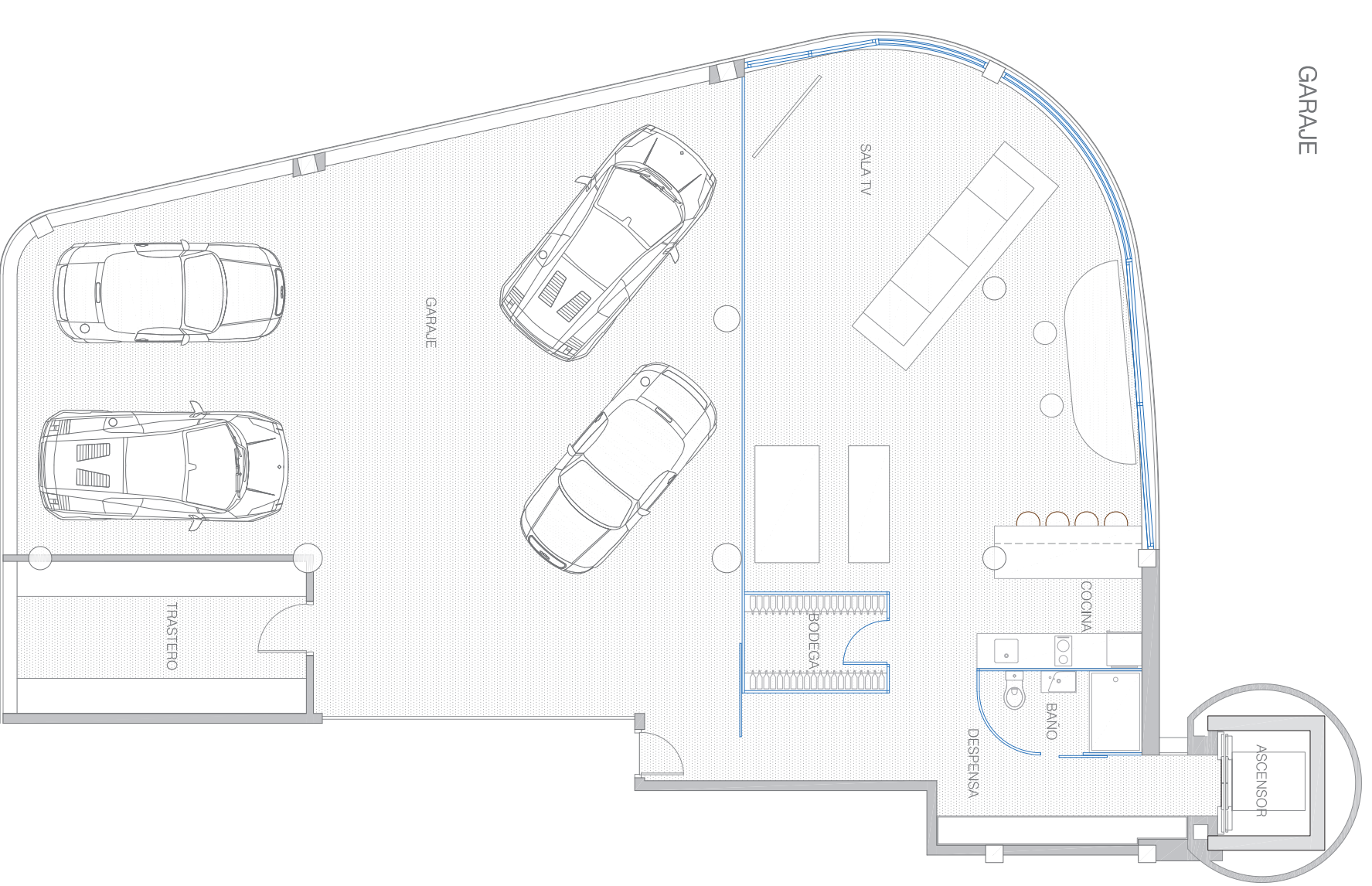


ATICO

SUPERFICIES Atico	
SUPERFICIE DE VIVIENDA	304,15 m ²
SUPERFICIE DE TERRAZA	179,15 m ²
SUPERF. CONST. TOTAL ATICO	483,30 m ²



GARAJE

SUPERFICIES Garaje	
SUPERFICIE CERRADA	212,89 m ²
SUPERFICIE DE TRASTERO	14,56 m ²
SUPERF. CONST. TOTAL ATICO	227,45 m ²

