

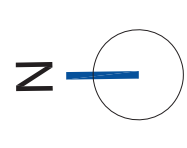


# Palm 70



**SUPERFICIES Nivel 0**

SUPERFICIE DE VIVIENDA .....	178,00 m <sup>2</sup>
SUPERFICIE DE TERRAZA Y SAUNA .....	155,40 m <sup>2</sup>
SUPERFICIE DE PISCINA .....	54,00 m <sup>2</sup>
SUPERF. CONST. TOTAL NIVEL 0 .....	387,40 m <sup>2</sup>



SUPERFICIE DE PARCELA *Palm 70* ..... 1.152,43 m<sup>2</sup>

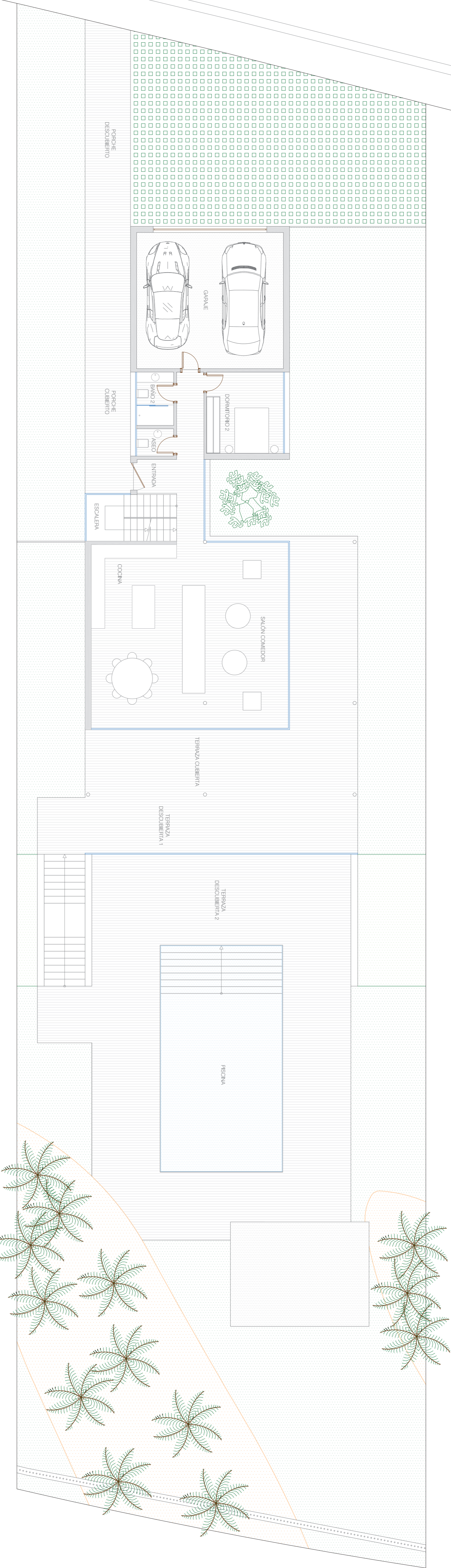
THE *Palm* COLLECTION *70*  
NIVEL 0 Escala 1/100

# 01



CALLE EL PALMERAL DEL HIGUERON

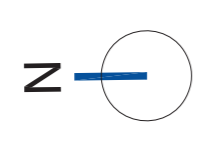
# Palm 70



### SUPERFICIES Nivel 1

SUPERFICIE DE VIVIENDA .....	117,65 m²
SUPERFICIE DE TERRAZA .....	135,70 m²
SUPERFICIE DE GARAJE .....	45,00 m²
SUPERF. CONST. TOTAL NIVEL 1 .....	298,35 m²

SUPERFICIE DE PARCELA *Palm 70* ..... 1.152,43 m²

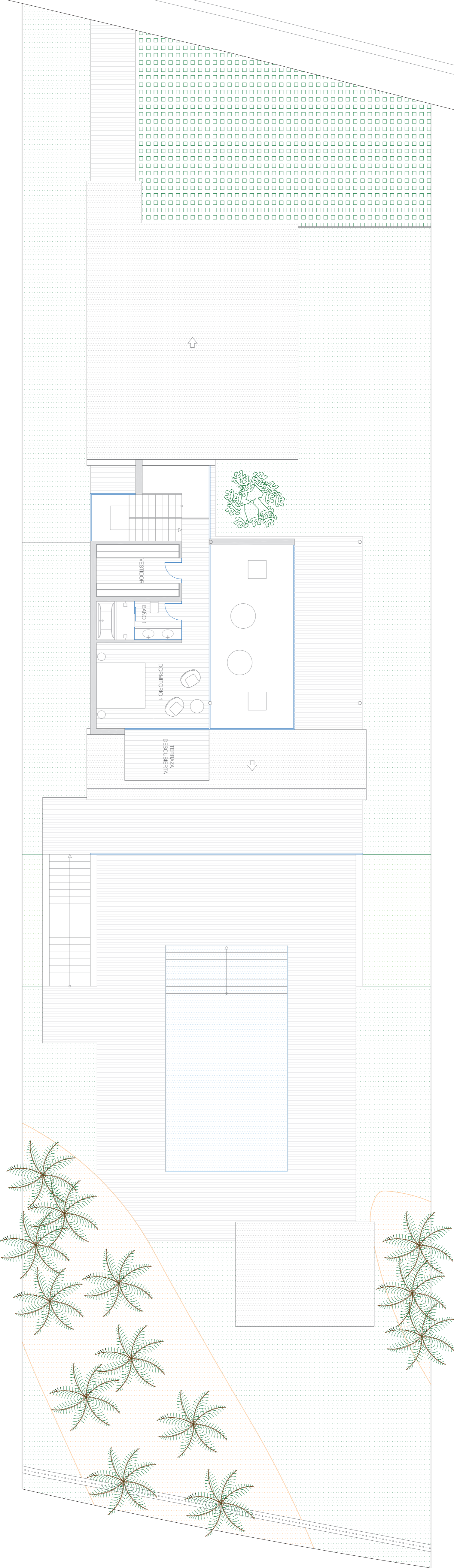


THE *Palm* COLLECTION *70*  
 NIVEL 1 Escala 1/100

# 02

CALLE EL PALMERAL DEL HIGUERON

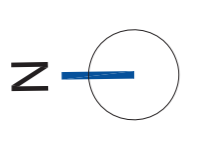
# Palma 70



**SUPERFICIES Nivel 2**

SUPERFICIE DE VIVIENDA .....	50,25 m <sup>2</sup>
SUPERFICIE DE TERRAZA .....	7,55 m <sup>2</sup>
SUPERF. CONST. TOTAL NIVEL 2 .....	57,80 m <sup>2</sup>

SUPERFICIE DE PARCELA Palma 70 ..... 1.162,43 m<sup>2</sup>



THE *Palma* COLLECTION 70  
NIVEL 2 Escala 1/100

# 03